

# UČÍME SE NA STATKU I NA ZAHRADĚ



## Katalog exkurzí

do komunitních zahrad,  
rodinných farem, sadů a včelnic  
v Praze a okolí

Pro žáky MŠ, 1. a 2. stupně základních škol a středních škol  
na území hlavního města Prahy

školní rok 2022/2023

[www.exkurzezahrady.cz](http://www.exkurzezahrady.cz)



### Vážené pedagožky a pedagogové,

s radostí Vám i Vaším žákům znovu nabízíme možnost absolvovat terénní výukové programy na komunitních zahradách, v městských sadech, včelnicích a rodinných hospodářstvích v Praze a blízkém okolí.

Dopolední a případně i odpolední programy o minimální délce 1,5 hodiny jsou určeny třídním kolektivům či projektovým skupinám žáků mateřských, základních i středních škol. Žáci budou mít možnost na zahradách či farmách poznat jejich fungování, způsoby hospodářské produkce a jejího zpracování a budou rovněž prakticky zapojeni do některých pracovních činností.

Programy jsou vedeny lektory provozů a pořádajících organizací a její součástí je i pracovní list k danému tématu. V nabídkovém katalogu níže naleznete u každého provozu informace k místu, programu i organizační stránce exkurze. Vybírat si můžete z řady provozoven s různým zaměřením programů: zahrada, školní zahrada, sad, statek, včelnice, přičemž některá místa nabízejí i několik druhů zaměření programů.

Díky finanční podpoře Hlavního města Prahy je cena za exkurzi od 60 Kč za žáka (minimální počet platících žáků na program = 12).

Exkurze zajišťujeme finanční podpory hlavního města Prahy.

Těšíme se na shledání.

Petr Dolenský,  
Asociace místních potravinových iniciativ, o.p.s.

Jana Kožnarová,  
KOKOZA, o.p.s.

Markéta Hrnčálová,  
01/71 ZO ČSOP Koniklec

### ZAHRADY



### ŠKOLNÍ ZAHRADY



### SADY



### STATKY A OBCHODY



### VČELNICE



# Komunitní zahrada Kuchyňka



## POPIS MÍSTA:

Zahrada Kuchyňka funguje na trojském svahu na pozemku, který nabízí zcela unikátní mikroklima i flóru. Pozemek má rozlohu téměř jednoho hektaru a nachází se v klidném prostředí nedaleko královských vinic nad řekou Vltavou. Kuchyňka je založena jako komunitní prostor, který vychází z principů komunitou podporovaného a ekologického zemědělství a kromě vlastní produkce ovoce, zeleniny, bylinek a včelích produktů zajišťuje svým členům i další potraviny od místních zemědělců z okolí, a také prostor pro příjemně strávený společný čas, zábavu i vzdělání nejen pro členy, ale i pro širší veřejnost.

## ADRESA MÍSTA:

Ulice Květinářská, Praha 8

GPS: 50.1183364N, 14.4474056E

## PROVOZOVATEL:

Kuchyňka, z.s.

## WEBOVÉ STRÁNKY PROVOZOVATELE:

[www.kzkuchynka.cz](http://www.kzkuchynka.cz)

## FACEBOOK:

[www.facebook.com/ZahradaKuchynka](https://www.facebook.com/ZahradaKuchynka)

## KONTAKTNÍ ÚDAJE PRO OBJEDNÁNÍ:

**Mgr. Petr Dolenský**

**tel.: 733 764 980**

**e-mail: [petr@asociaceampi.cz](mailto:petr@asociaceampi.cz)**

## NÁZEV PROGRAMU: Z Kuchyňky do kuchyně

**OBSAH PROGRAMU:** V programu se dozvíte o historii a současnosti zahrady Kuchyňka, způsobu organizace komunitní práce i smělých vizích do budoucna. Ukážeme vám nejen zeleninové záhony, kompost, výběh s ovci, včelí úly a ovocné stromy, ale i vinný altán s famózním výhledem na Prahu, stopy po minulých obyvatelích i sukcesii v neobhospodařované části zahrady. V praktické části exkurze vás zapojíme do běžných činností (výsev a sázení, mulčování, hnojení, sklizeň apod.) i ochutnávek a zpracování darů zahrady. Na zahradě lze rovněž realizovat i tematické programy o včelách, ovcích i pěstování zeleniny. Na zahradě lze rovněž realizovat i tematické programy o včelách i pěstování zeleniny.

**DÉLKA PROGRAMU:** 1,5 hod

**CÍLOVÁ SKUPINA:** žáci MŠ, ZŠ a SŠ

**TERMÍN NÁVŠTĚVY:** březen–červen, září–listopad

**VYBAVENÍ PRO ÚČASTNÍKY:** Oblečení do terénu, pevná obuv, za vlhkého a mokrého počasí pláštěnka a holínky, za horkého počasí pokrývka hlavy.

**ZÁZEMÍ:** Kompostovací toaleta, pitná voda, možnost umytí rukou, venkovní posezení, dřevostavba v případě deště.

**DOPRAVA A SRAZ NA MÍSTĚ:** Autobusem z metra C Holešovice na zast. Pelc Tyrolka (autobus 112) nebo Kuchyňka (autobus 201 i z metra C Střížkov). Sraz dle dohody na zastávce autobusu nebo přímo u jednoho z vchodů do zahrady.

**POPIS MÍSTA:**

KomPot je komunitní zahrada nacházející se za ruzyňským letišťem u obce Kněžves a fungující na principu KPZ (komunitou podporované zemědělství) a ekologického zemědělství. Na poli o velikosti jednoho fotbalového hřiště (cca 0,5 ha) pěstujeme ke třiceti druhů zeleniny, bylinky a keřové ovoce pro potřeby přes dvaceti členů sdružení, na naší zahradě máme též včely. Naši půdu a zní rostoucí smíšené kultury salátů, ředkviček, rajčat, cuket, dýní a další odrůdy kořenové, listové a plodové zeleniny různých tvarů a chutí hnojíme kravským, koňským hnojem, kompostem a bylinnými jíchami a obhospodařujeme ručním nářadím (včetně plečky a jednořadé plečky), motorovou terou a na podzim i díky traktoru místního zemědělce. KomPot je držitelem certifikátu "Přírodní zahrady".

**ADRESA MÍSTA:**

Nové Středokluky, Praha Západ.  
GPS: 50.1233347N, 14.2517036E

**PROVOZOVATEL:**

Kompot z.s.

**WEBOVÉ STRÁNKY PROVOZOVATELE:**

[www.kom-pot.cz](http://www.kom-pot.cz)

**KONTAKTNÍ ÚDAJE PRO OBJEDNÁNÍ:**

**Mgr. Petr Dolenský**

**tel.: 733 764 980**

**e-mail: [petr@asociaceampi.cz](mailto:petr@asociaceampi.cz)**

**NÁZEV PROGRAMU:**

**Ze školy na statek – KomPot**

**OBSAH PROGRAMU:**

V programu se dozvíte o historii a současnosti zahrady i způsobu organizace komunitní práce. Ukážeme vám nářadí, zeleninové záhony, včelí úly, komposty i luxusní kompostovací toaletu, rýčovou metodou provedeme i analýzu naší půdy. V praktické části exkurze vás zapojíme do běžných činností dle sezóny a potřeby sklizeň a rozdělování úrody pro závozy, hnojení či příprava půdy, výsev či výsadba, protrhávání i ochutnávka darů zahrady.

**DÉLKA PROGRAMU:** 1,5 hod

**TERMÍN NÁVŠTĚVY:** duben–červen, září–říjen

**CÍLOVÁ SKUPINA:** MŠ, ZŠ, dospělí

**VYBAVENÍ PRO ÚČASTNÍKY:**

Oblečení do terénu, pevná obuv, za vlhkého a mokrého počasí pláštěnka a holínky, za teplého počasí pokrývka hlavy.

**ZÁZEMÍ:** Stůl na posezení, pitná voda, kompostovací toaleta, chatka v případě deště.

**DOPRAVA A SRAZ NA MÍSTĚ:**

MHD Praha + MHD Kladno. Z Metra Nádraží Velešlavín autobusem 322 nebo 323 do zastávky Kněžves, U nádraží. Dále pěšky 200 m rovně po směru jízdy autobusu na konec vesnice, zahrada vlevo za posledními rodinnými domy. Sraz dle dohody na autobusové zastávce nebo přímo na zahradě.

# Komunitní zahrada Pastvina



## POPIS MÍSTA:

Komunitní zahrada Pastvina vznikla v roce 2018 v pražské Víně. Lidé, kterým se nepoštětilo mít vlastní zahradu, se zde mohou zahradnický realizovat, relaxovat, pořádat posezení a setkávat se s podobně naladěnými lidmi. Od většiny komunitních zahrad se Pastvina liší tím, že k ní náleží i rozsáhlá azylová farma s více než dvěma sty zvířaty. Na téměř čtyřech hektarech chovají koně, ovce, krávu, drůbež, prasata i drobné zvířectvo. V loňském roce se spolku podařilo získat do užívání bývalé řepkové pole, kde vznikly další pastviny pro zvířata, odpočinková louka, zeleninové záhony, plantáž jedlých bobulovin a také jedlý les a plánuje se místo paměti, odkazující na pradávou minulost tohoto a dalších míst ve Víně.

## ADRESA MÍSTA:

V Podskalí 444, (dům sousedů, my jsme hned za nimi a adresu nemáme) Praha 9, Víně, 19017  
50.1429131N, 14.5877719E

## PROVOZOVATEL:

Pastvina, z.s., Mladoboleslavská 279,  
Praha 9, Víně 19017

## WEBOVÉ STRÁNKY PROVOZOVATELE:

[www.zahradapastvina.cz](http://www.zahradapastvina.cz)

## FACEBOOK:

[cs-cz.facebook.com/ZahradaPastvina/](https://cs-cz.facebook.com/ZahradaPastvina/)

## NÁZEV PROGRAMU:

**Zahradničení v souladu s přírodou**

## OBSAH PROGRAMU:

V programu se seznámíte se s rozmanitými hospodářskými zvířaty chovanými na zahradě (koně, prasata, ovce, slepice, králíci) i pěstovanými rostlinami a dozvíte se o jejich funkcích v ekosystému zahrady. V praktické části programu pomůžete zvířata nakrmit, povíme si pár slov o základech permakultury, oběhu živin v přírodě a projdeme se čerstvě založeným jedlým lesem. Na závěr si hravou formou ověříte, kolik jsme si toho zapamatovali.

**DÉLKA PROGRAMU:** 1,5 hod

**TERMÍN NÁVŠTĚVY:** duben-červen, září-listopad

**CÍLOVÁ SKUPINA:** MŠ, 1. – 2. Stupeň ZŠ a SŠ

**VYBAVENÍ PRO ÚČASTNÍKY:** Oblečení do terénu

**ZÁZEMÍ:** Pitná voda, WC, možnost přípravy jídla.

## DOPRAVA A SRAZ NA MÍSTĚ:

Busem na zastávku Víněský hřbitov. Po vystoupení z autobusu zamiřte k Normě, po její pravé straně vede cesta dolů k rybníkům. Přejděte po hrázi a ve stráni po levé ruce spatříte pěšinu, která vás k nám bezpečně dovede.

## KONTAKTNÍ ÚDAJE PRO OBJEDNÁNÍ:

**Marco Stella**

**tel.: 603 159 948**

**e-mail: [marco.stella@email.cz](mailto:marco.stella@email.cz)**



## POPIS MÍSTA:

Vznikla na počátku roku 2019 jako komunitní prostor a místo setkávání klientů Přístavu 7 (aktivní senioři 55+) a sousedů z pražských Holešovic. Na 11 vyvýšených záhonech pěstujeme nejen rostliny, ale také dobré sousedské a mezigenerační vztahy. Většina záhonů je společných, komunitních a najdete na nich smíšené kultury a polykultury květin, zeleniny, bylinek a ovoce. U zahrady je posezení, hřiště na pétanque, kompostér a vermikompostér. Zahrada je veřejně přístupná.

## ADRESA MÍSTA:

V Přístavu 1586/4, 170 00 Praha 7-Holešovice  
50.1067154, 14.4559478

## PROVOZOVATEL:

Přístav 7, Elpida, Nadační Fond Agora 7

## WEBOVÉ STRÁNKY PROVOZOVATELE:

[www.elpida.cz/pristav7](http://www.elpida.cz/pristav7)

## FACEBOOK:

[www.facebook.com/elpidaproseniory/](https://www.facebook.com/elpidaproseniory/)  
[www.facebook.com/agora7foundation/](https://www.facebook.com/agora7foundation/)

## KONTAKTNÍ ÚDAJE PRO OBJEDNÁNÍ:

**Jana Kožnarová**  
**tel.: 602 021 521**  
**e-mail: [jana@kokoza.cz](mailto:jana@kokoza.cz)**

## NÁZEV PROGRAMU:

**Food Loop aneb uzavřený cyklus jídla**

## OBSAH PROGRAMU:

Od talíře ke kompostu a zase zpět, to je uzavřený cyklus jídla. Ukážeme si, co jsme životem ve městech zapoměli. Objevíme, že se dá pěstovat i v Přístavu, že zbytky z kuchyně se dají znovu zrecyklovat na kompost a díky němu pak sklízet skvělou úrodu. Ukážeme si, že to jde zábavně, komunitně a mezigeneračně. Podle sezony i ochutnáme úrodu. Vysvětlíme si, co do kompostu patří a co ne, dostaneme se i k tajům vermikompostování. Můžeme zažít mezigenerační sdílení s průvodcem seniorem nebo se více dozvědět o permakultuře, semenaření a smíšených kulturách.

**DÉLKA PROGRAMU:** 1,5 hod

**TERMÍN NÁVŠTĚVY:** duben-červen, září-listopad

**CÍLOVÁ SKUPINA:** MŠ, 1. – 2. Stupeň ZŠ a SŠ

**VYBAVENÍ PRO ÚČASTNÍKY:** Oblečení do terénu

## ZÁZEMÍ:

Pitná voda, WC, vnitřní prostory při dešti, kavárna.

## DOPRAVA A SRAZ NA MÍSTĚ:

Bus 156 Přístav Holešovice nebo V Přístavu, nejbližší tram zastávka Maniny, poté podél řeky k novostavbám u Vltavy.

# Komunitní zahrada MetroFarm



## POPIS MÍSTA:

Budujeme komunitní zahradu a farmu v rozsáhlých prostorách brownfieldu, kousek od metra Nádraží Holešovice. Zatím u nás hospodaří 15 zahradníků, máme slepice a také velké plány. Na podzim by se u nás měly zabydlet kozy a včely, a v průběhu jara další zvířata. Ale už i teď se k nám můžete přijít podívat.

## ADRESA MÍSTA:

Železničářů 6, 170 00 Praha 7 – Holešovice  
4C4Q+HP Praha

## PROVOZOVATEL:

o.s.Alternativa II.

## FACEBOOK:

[www.facebook.com/  
MetroFarm-1308581092618428/](http://www.facebook.com/MetroFarm-1308581092618428/)

## KONTAKTNÍ ÚDAJE PRO OBJEDNÁNÍ:

**Jana Kožnarová**  
tel.: 602 021 521  
e-mail: [jana@kokoza.cz](mailto:jana@kokoza.cz)

## NÁZEV PROGRAMU:

**Food Loop aneb uzavřený cyklus jídla**

## OBSAH PROGRAMU:

Od talíře ke kompostu a zase zpět, to je uzavřený cyklus jídla. Ukážeme si, co jsme životem ve městech zapomněli. Objevíme, že se dá pěstovat zelenina a ovoce, chovat domácí zvířata i v Praze v Holešovicích. Dozvíme se, proč je dobré zbytky z kuchyně znovu zrecyklovat na kompost, a proč vznikají komunitní kompostéry. Ukážeme si, že to jde zábavně a komunitně. Podle sezóny i ochutnáme úrodu. Vysvětlíme si, co do kompostu patří a co ne. Seznámíme se s Holešovickými královkami krásy-slepice.

## DÉLKA PROGRAMU: 1,5 hod

**TERMÍN NÁVŠTĚVY:** duben-červen, září-listopad,  
návštěva doporučena od jara 2020

**CÍLOVÁ SKUPINA:** MŠ, 1. – 2. stupeň ZŠ a SŠ

**VYBAVENÍ PRO ÚČASTNÍKY:** Oblečení do terénu

**ZÁZEMÍ:** Operativně je k dispozici kryté zázemí s 3 multifunkčními sály a barem (wc, tekoucí voda). Od jara 2020 bude kryté zázemí k dispozici také přímo na naší zahradě.

## DOPRAVA A SRAZ NA MÍSTĚ:

metro Nádraží Holešovice, odtud 3 min pěšky ul. Rajská, poté ul. Železničářů.



# Komunitní zahrada na Plechárně



## POPIS MÍSTA:

Komunitní zahrada je součástí volnočasového centra Plechárna na pražském sídlišti Černý Most. Ve dvaceti paletových záhonech si lidé z blízkého okolí pěstují zeleninu, bylinky a květiny. Ale nejen to, cílem zahrady je i pěstovat dobré sousedské vztahy a poznávat nové lidi. Samozřejmostí je i kompost, kam mohou obyvatelé sídliště nosit svůj bioodpad. Svůj společný záhon tu mají i seniorky a senioři, kteří se tu rádi potkávají i s ostatními zahradníky.

## ADRESA MÍSTA:

Plechárna Černý Most  
Bryksova 1002 / 20, 198 00 Praha 14  
50.1019191, 14.5795749

## PROVOZOVATEL:

Plechárna

## WEBOVÉ STRÁNKY PROVOZOVATELE:

[www.plecharna.com](http://www.plecharna.com)

## FACEBOOK:

[www.facebook.com/plecharnacernymost/](https://www.facebook.com/plecharnacernymost/)

## KONTAKTNÍ ÚDAJE PRO OBJEDNÁNÍ:

Jana Kožnarová  
tel.: 602 021 521  
e-mail: [jana@kokoza.cz](mailto:jana@kokoza.cz)

## NÁZEV PROGRAMU:

**Food Loop aneb uzavřený cyklus jídla**

## OBSAH PROGRAMU:

Od talíře ke kompostu a zase zpět, to je uzavřený cyklus jídla. Ukážeme si, co jsme životem ve městech zapomněli. Objevíme, že se dá pěstovat i mezi paneláky, že zbytky z kuchyně se dají znovu zrecyklovat na kompost a díky němu pak sklízet skvělou úrodu. Ukážeme si, že to jde zábavně, komunitně a mezigeneračně. Podle sezony i ochutnáme úrodu. Kromě pečlivě obhospodařovaných záhonů zůstává část zahrady zarostlá trávou a planými květinami. Důvodem je snaha o vytvoření příznivého prostředí pro hmyz a ptáky. Ti zde najdou po celý rok přístup k vodě a v zimě i stále plné krmítko. A právě jednou z nejoblíbenějších pochoutek jsou pro ptáky slunečnicová semínka, proto si společně ukážeme, jak se slunečnice vysévá, a povíme si, jak se o ni starat.

**DÉLKA PROGRAMU:** 1,5 hod

**TERMÍN NÁVŠTĚVY:** duben-červen, září-listopad

**CÍLOVÁ SKUPINA:** 1. – 2. Stupeň ZŠ a SŠ

**VYBAVENÍ PRO ÚČASTNÍKY:** Oblečení do terénu

**ZÁZEMÍ:** Pitná voda, WC, vnitřní prostory při dešti

## DOPRAVA A SRAZ NA MÍSTĚ:

Z metra Černý Most, bus 224 zastávka Bryksova



# Komunitní zahrádka Paletka



## POPIS MÍSTA:

Komunitní zahrádka Paletka vznikla v roce 2018 na Klíčově pro všechny, kdo si chtějí pěstovat ovoce a zeleninu, ale nemají svou zahrádku ani balkon. Na zahrádce dáváme příležitost každému, kdo si chce zkusit vypěstovat rajče od semínka až po velký červený plod. Každý člen má přidělený záhonek a o ten i pečuje, může na něm mít ovoce, zeleninu, bylinky ale i okrasné květiny – ne však ty jedovaté.

## ADRESA MÍSTA:

Pod Krocínkou 466/44, Praha 9, Vysočany (toto je adresa MŠ, ale Paletka má branku hned vedle – nemá však číslo popisné)

## PROVOZOVATEL:

Komunita při zahrádce Paletce

## FACEBOOK:

[www.facebook.com/kzpaletka/](https://www.facebook.com/kzpaletka/)

## KONTAKTNÍ ÚDAJE PRO OBJEDNÁNÍ:

Jana Kožnarová

tel.: 602 021 521

e-mail: [jana@kokoza.cz](mailto:jana@kokoza.cz)

## NÁZEV PROGRAMU:

**Food Loop aneb uzavřený cyklus jídla**

## OBSAH PROGRAMU:

Od talíře ke kompostu a zase zpět, to je uzavřený cyklus jídla. Ukážeme si, co jsme životem ve městech zapoměli. Objevíme, že se dá pěstovat i ve městě, že zbytky z kuchyně se dají znovu zrecyklovat na kompost a díky němu pak sklízet skvělou úrodu. Ukážeme si, že to jde zábavně a komunitně. Podle sezóny můžeme ochutnat úrodu. Navštívíme místo, kde to komunitou jen žije, společně se seká tráva, zastřihují keře a stromy a pečují o kompost.

**DÉLKA PROGRAMU:** 1,5 hod

**TERMÍN NÁVŠTĚVY:** duben–červen, září–listopad

**CÍLOVÁ SKUPINA:** MŠ, 1. – 2. Stupeň ZŠ a SŠ

## VYBAVENÍ PRO ÚČASTNÍKY:

Převlečení do zahrady

**ZÁZEMÍ:** WC, pitná voda, malý úkryt před deštěm (zahradní domek), venkovní posezení – nekryté.

**DOPRAVA A SRAZ NA MÍSTĚ:** Ze zastávky Vysočanská (metro B) autobusem č. 151 na zastávku Klíčovská a potom dolů ulicí Klíčovská cca 100 metrů NEBO pěšky od zastávky Prosek (metro C) cca 800 m.

# Komunitní zahrada Prazelenina



## POPIS MÍSTA:

Prazelenina nabízí všem zájemcům místo, kde v sezóně mohou pěstovat svou vlastní zeleninu, odpočívat, potkávat se se svými sousedy nebo poznávat nové lidi. Na komunitním pěstování a provozování kavárny se lidé okolo Prazeleniny podílejí společně. Na jaře pálíme čarodějnice a na podzim oslavujeme dožínky. Mezitím seje, sázíme, plejeme, kompostujeme a sklízíme.

## ADRESA MÍSTA:

Varhulíkové  
170 00 Praha 7  
<https://goo.gl/maps/fgQwbtc3MiLUMVsX64F62+R4> Praha

## PROVOZOVATEL:

Prazelenina z.s.

## WEBOVÉ STRÁNKY PROVOZOVATELE:

[www.prazelenina.cz](http://www.prazelenina.cz)

## FACEBOOK:

[www.facebook.com/Prazelenina](https://www.facebook.com/Prazelenina)

## KONTAKTNÍ ÚDAJE PRO OBJEDNÁNÍ:

**Jana Kožnarová**  
tel.: 602 021 521  
e-mail: [jana@kokoza.cz](mailto:jana@kokoza.cz)

## NÁZEV PROGRAMU:

**Food Loop aneb uzavřený cyklus jídla**

## OBSAH PROGRAMU:

Od talíře ke kompostu a zase zpět, to je uzavřený cyklus jídla. Ukážeme si, co jsme životem ve městech zapoměli. Objevíme, že se dá pěstovat i v Přístavu, že zbytky z kuchyně se dají znovu zrecyklovat na kompost a díky němu pak sklízet skvělou úrodu. Ukážeme si, že to jde zábavně, a komunitně. Podle sezóny i ochutnáme úrodu. Vysvětlíme si, co do kompostu patří a co ne. Můžeme se více dozvědět o permakultuře, semenaření a o tom, jak pevná komunita může být, když přečkala už několikáté stěhování.

**DÉLKA PROGRAMU:** 1,5 hod

**TERMÍN NÁVŠTĚVY:** duben-červen, září-říjen

**CÍLOVÁ SKUPINA:** MŠ, 1. – 2. Stupeň ZŠ a SŠ

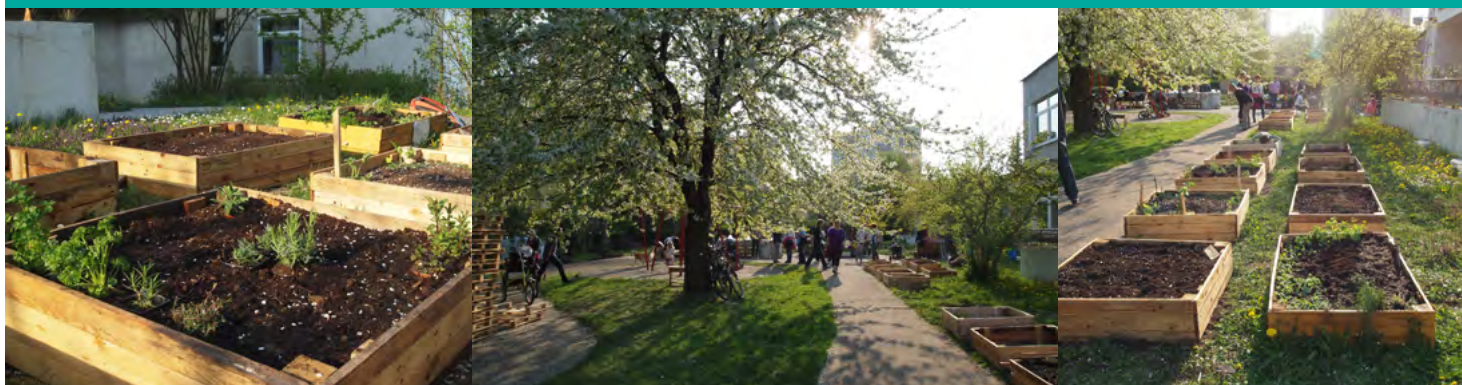
**VYBAVENÍ PRO ÚČASTNÍKY:** Oblečení do terénu

**ZÁZEMÍ:** Pitná voda, WC, zahradní náradí a kavárna bez úkrytu před deštěm.

## DOPRAVA A SRAZ NA MÍSTĚ:

Bus 156 Přívozni nebo U vody, nejbližší tram zastávka Ortenovo náměstí, poté přes Ortenovo náměstí do ulice Přívozni, přejít k novostavbám u Vltavy a podél nich až k protipovodňové zdi.

# Komunitní zahrada Vidimova



## POPIS MÍSTA:

Zahradu jsme založili v roce 2013. Nachází se uprostřed panelového sídliště Jižní město, kde na 53 záhonech pěstuje 50 rodin z okolí. Koncept komunitní zahrady Vidimova je od svého počátku integrační. Lidé z komunity, kteří společně pěstují na zahradě ve vyvýšených záhonech ví, že část našich zaměstnanců, jsou lidé se zkušeností s duševním onemocněním. Potkávají se společně každý čtvrtek na brigádách na zahradě. Komunita je tak přirozeně propojená. Lidé v okolí začali kompostovat a chodí na akce v zahradě, kde mohou ochutnat i zeleninu a ovoce v zahradě vypěstované. Zahrada jen kvete a přináší radost.

## ADRESA MÍSTA:

Vidimova ulice u Úřadu Městské části Praha 11, Praha 11

## PROVOZOVATEL:

Kokoza, o.p.s.

## WEBOVÉ STRÁNKY PROVOZOVATELE:

[www.kokoza.cz](http://www.kokoza.cz)

## NÁZEV PROGRAMU:

**Food Loop aneb uzavřený cyklus jídla**

## OBSAH PROGRAMU:

Od talíře ke kompostu a zase zpět. Ukážeme si, co jsme životem ve městech zapomněli. Objevíme, že se dá pěstovat i uprostřed paneláků, zbytky z kuchyně znovu zrecyklovat na kompostu a díky němu pak sklízet skvělou úrodu. Vysvětlíme si, že to jde zábavně a komunitně i na sídlišti. Podle sezony i ochutnáme úrodu. Vysvětlíme si, co do kompostu patří a co ne, jak se kompost přehazuje a dostaneme se i k tajům vermikompostování.

**DÉLKA PROGRAMU:** 1,5 hod

**CÍLOVÁ SKUPINA:** MŠ, 1. a 2. st. ZŠ, SŠ

**TERMÍN NÁVŠTĚVY:** duben-červen, září-listopad

**VYBAVENÍ PRO ÚČASTNÍKY:** Převlečení do zahrady.

**ZÁZEMÍ:** Pitná voda, kompostovací WC, úkryt před deštěm.

## DOPRAVA A SRAZ NA MÍSTĚ:

Stanice bus Metodějova, a odtud 5 min. pěšky do ulice Jažlovická, vstup naproti domu č. 10. Sraz před vchodem do zahrady.

## KONTAKTNÍ ÚDAJE PRO OBJEDNÁNÍ:

Jana Kožnarová

tel.: 602 021 521

e-mail: [jana@kokoza.cz](mailto:jana@kokoza.cz)



# Komunitní zahrada Zálesí



## POPIS MÍSTA:

Komunitní zahrada Zálesí byla založena Městskou částí Praha 4 a funguje od roku 2019 jako místo zeleného setkávání uprostřed sídliště Krč. Na zahradě pěstujeme ve vyvýšených záhonech i v zemi, umožňujeme kompostování i pro širší komunitu sousedů z okolí. Rozloha zahrady poskytuje prostor pro městské pěstování, které se každý měsíc rozrůstá o nové zahradníky, stejně jako pro setkávání všech od nejmladších po nejstarší u pískoviště nebo ohniště. V této sezóně plánujeme vytvořit pohodlnější zázemí pro kulturní akce a rozšířit činnost o další aktivity pro příjemné trávení společného času.

## ADRESA MÍSTA:

ulice Kukučínova, Praha 4 - Dolní Krč  
GPS 50.0283597N, 14.4549278E

## PROVOZOVATEL:

Městská část Praha 4  
Komunitní zahrada Zálesí z.s.

## WEBOVÉ STRÁNKY PROVOZOVATELE:

## FACEBOOK:

## KONTAKTNÍ ÚDAJE PRO OBJEDNÁNÍ:

Jana Kožnarová  
tel.: 602 021 521  
e-mail: [jana@kokoza.cz](mailto:jana@kokoza.cz)

## NÁZEV PROGRAMU:

**Food Loop aneb uzavřený cyklus jídla**

## OBSAH PROGRAMU:

Od talíře ke kompostu a zase zpět, to je uzavřený cyklus jídla. Ukážeme si, co jsme životem ve městech zapoměli. Objevíme, že se dá pěstovat i uprostřed sídliště, že zbytky z kuchyně se dají znovu zrecyklovat na kompost a díky němu pak sklízet skvělou úrodu. Ukážeme si, že to jde zábavně, komunitně a mezigeneračně. Podle sezóny i ochutnáme úrodu. Vysvětlíme si, co do kompostu patří a co ne, dostaneme se i k tajům komunitního kompostování.

**DÉLKA PROGRAMU:** 1,5 hod

**TERMÍN NÁVŠTĚVY:** duben-červen, září-listopad

**CÍLOVÁ SKUPINA:** MŠ, 1. – 2. stupeň ZŠ a SŠ

**VYBAVENÍ PRO ÚČASTNÍKY:** Oblečení do terénu

**ZÁZEMÍ:** Aktuálně bez zázemí, tj. ani WC, ani pitnou vodu, ani vnitřní prostory. V případě horkého počasí je na části zahrady stín.

## DOPRAVA A SRAZ NA MÍSTĚ:

Autobusová zastávka Nemocnice Krč a 5 minut pěšky diagonálně přes křižovatku směr ulice Kukučínova, nebo autobusová zastávka Zálesí a 5 minut pěšky z kopce směr nemocnice Krč.

**POPIS MÍSTA:**

Přírodní zahrada Na Beránku se nachází v areálu školy ZŠ a MŠ Na Beránku v Modřanech, ze dvou stran sousedí s přírodní památkou Modřanská rokle. Zahradu budují postupně vlastními silami a podle svých návrhů děti ze všech trojročí Montessori programu. Na zahradě jsou k vidění např. čtverečkové záhonky, bylinková spirála, trvalkový záhon, jezírko, vrbový tunel, stavba zahradního pavilonu – slaměného domu, keramická pec, zahradní knihovna a nově také úly se školními včelami. Zahrada se pyšní certifikací Přírodní zahrada.

**ADRESA MÍSTA:**

Pertoldova 3373/51, Praha 12 – Modřany

**PROVOZOVATEL:**

ZŠ a MŠ Na Beránku, Montessori cesta z.s.

**WEBOVÉ STRÁNKY PROVOZOVATELE:**

<http://naberanku.cz>

[www.zsmontessori.net](http://www.zsmontessori.net)

**KONTAKTNÍ ÚDAJE PRO OBJEDNÁNÍ:**

**Mgr. Petr Dolenský**

**tel.: 733 764 980**

**e-mail: [petr@asociaceampi.cz](mailto:petr@asociaceampi.cz)**

**NÁZEV PROGRAMU:**

**Naše školní zahrada**

**OBSAH PROGRAMU:**

V rámci exkurze se dostanete na naši školní přírodní zahradu, kterou jsme plánovali, budovali a stále tvoříme my, žáci Montessori školy s podporou svých učitelů, aktivních rodičů i neziskových organizací. Ukážeme vám jednotlivá místa přírodní zahrady: bylinkovou spirálu, čtverečkové záhony, jezírko s vodním oběhem, vrbový tunel i slaměný dům, na kterém je stále co dělat, i další prvky. Na své dílo jsme hrdi a pokud vám to nebude proti srsti, můžete nám pomoci s pracemi na zahradě (například opracování dřeva, sázení jahod či jiné úkoly dle potřeby) nebo si vyrobit a odnést hmyzí domečky.

**DÉLKA PROGRAMU:** 1,5 hod

**CÍLOVÁ SKUPINA:** žáci MŠ a ZŠ

**TERMÍN NÁVŠTĚVY:** květen–červen, září–říjen

**VYBAVENÍ PRO ÚČASTNÍKY:**

Oblečení k zašpinění, boty na zahradu.

**ZÁZEMÍ:**

WC, šatna, venkovní keramická pec, ohniště, střecha nad hlavou

**DOPRAVA A SRAZ NA MÍSTĚ:**

300 metrů pěšky z autobusové zastávky Pavelkova. Sraz před vrátnicí školy.

Více info: <http://naberanku.cz/jak-k-nam>

# Klíčovské sady



## POPIS MÍSTA:

Jablka a hrušky kam oko dohlédne, to je polo-zapomenutý ovocný sad Na Klíčově, jeden z 36 veřejných ovocných sadů na území hlavního města Prahy. Sad je jedinečnou zelenou oázou, obklopenou industriálním prostředím Vysočan. V sadech rostou vysokokmenné jabloně a hrušně, třešně, švestky, ořešáky a meruňky, narazíme zde i na potok s tůněmi a stádo ovcí spásající travní porost. V současné době zde probíhají revitalizační práce (čištění náletových porostů, výsadba nových stromů), zacílené na obnovu produkčního charakteru sadů i podporu jejich ekologické rozmanitosti.

## ADRESA MÍSTA:

Ulice Ke Klíčovu, Praha 9,  
GPS: 50.1143231N, 14.5182272E

## PROVOZOVATEL:

odbor ochrany životního prostředí Magistrátu  
Hlavního města Prahy

## WEBOVÉ STRÁNKY PROVOZOVATELE:

[www.praha-priroda.cz/ovocne-sady-a-aleje](http://www.praha-priroda.cz/ovocne-sady-a-aleje)  
[www.praha.eu/jnp/cz/index.html](http://www.praha.eu/jnp/cz/index.html)

## NÁZEV PROGRAMU:

**Co se děje v Klíčovských sadech**

## OBSAH PROGRAMU:

Projdeme se sadem a jeho zákoutími, popovídáme si o tradičních i netradičních odrůdách ovoce a způsobech jeho zpracování, péči o stromy, o význam ovocných sadů ve městě. Na podzim nás čeká sběr ovoce, moštování přímo v sadu a ochutnávka čerstvě vyrobeného moštu, na jaře zaměříme pozornost na rozkvet ovocných stromů a včely v sadu nebo pasení ovcí a seč. Více info zde.

**DÉLKA PROGRAMU:** 1,5 hod

**CÍLOVÁ SKUPINA:** žáci MŠ, ZŠ a SŠ

**TERMÍN NÁVŠTĚVY:** duben-červen, září-listopad

## VYBAVENÍ PRO ÚČASTNÍKY:

Oblečení do terénu, pevná obuv, za vlhkého a mokrého počasí pláštěnka a holínky a případně náhradní oblečení. Hrnek na mošt.

**ZÁZEMÍ:** Žádné.

## DOPRAVA A SRAZ NA MÍSTĚ:

Autobusem číslo 151 z Vysočanské nebo Proseka. Sraz s lektory na zastávce Klíčov.

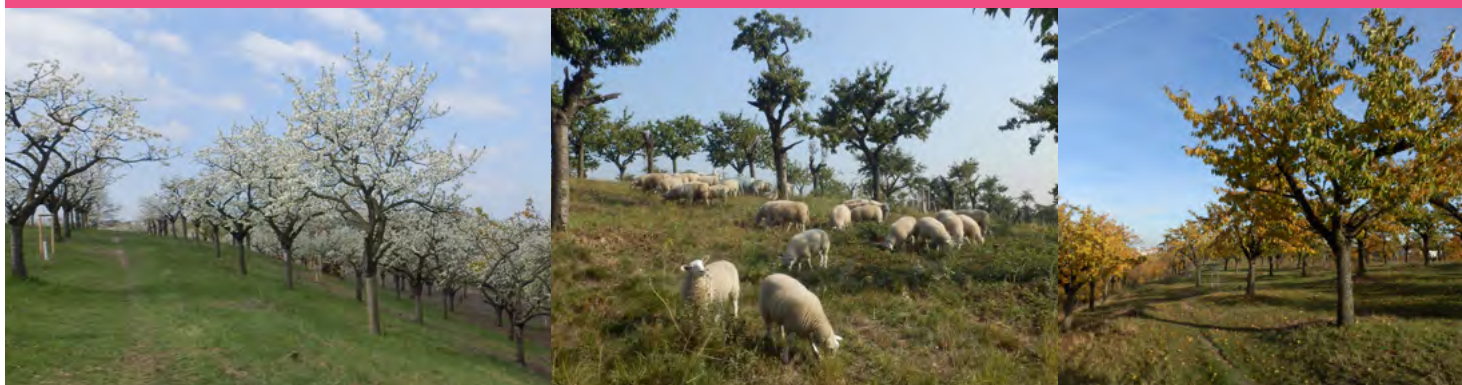
## KONTAKTNÍ ÚDAJE PRO OBJEDNÁNÍ:

**Mgr. Petr Dolenský**

**tel.: 733 764 980**

**e-mail: petr@asociaceampi.cz**

# Vrch Třešňovka



## POPIS MÍSTA:

Vrch Třešňovka v Hrdlořezích se rozkládá na ploše o rozloze 10 ha a roste v něm cca 1500 ovocných stromů. Tento čtvrt století opuštěný městský sad byl díky péči Odboru životního prostředí Hlavního města Prahy v závěru roku 2015 významně prosvětlen a vyčištěn. Z kmenů vyřezaných stromů bylo přímo v ploše sadu vytvořeno několik broukovišť a do otevřeného prostoru vysázeno 410 vysokokmenů třešní a doplňkově 6 jabloní a 4 hrušně, výhradně starších odrůd. Tyto nové výsadby doprovází staré třešně, ale také mnoho torz, které propůjčují tomuto místu neuvěřitelné charisma a životní prostor pro bezobratlé a ptáky. V sadu se též střídavě pase stádo ovcí a koz.

## ADRESA MÍSTA:

ulice Spojovací,  
GPS: 50.0953653N, 14.4961172E

## PROVOZOVATEL:

odbor ochrany životního prostředí Magistrátu Hlavního města Prahy

## WEBOVÉ STRÁNKY PROVOZOVATELE:

<http://www.praha-priroda.cz/ovocne-sady-a-aleje/sady-a-aleje-dle-katastru/hrdlorezy/vrch-tresnovka/>

## NÁZEV PROGRAMU:

**Co se děje v Třešňovce**

## OBSAH PROGRAMU:

Připravte se na objevování sadu uprostřed města! Dotkneme se historie sadu, prozkoumáme rostlinnou i živočišnou říši. Potkáme mladé stromy i stará "torza" a vyzkoušíme si, jak se má chová řádný sadař. Podle sezóny se buď budete opájet omamnou vůní květů, chutěmi třešní, jablek a hrušek nebo krásou barevného listí a možná potkáme i dudka chocholatého.

**DÉLKA PROGRAMU:** 1,5 hod

**CÍLOVÁ SKUPINA:** žáci MŠ, ZŠ a SŠ

**TERMÍN NÁVŠTĚVY:** duben–červen, září–říjen

## VYBAVENÍ PRO ÚČASTNÍKY:

Oblečení do terénu, pevná obuv, za vlhkého a mokrého počasí pláštěnka a holínky, případně náhradní oblečení. V sezóně buď košík na třešně nebo hrnek na mošt.

**ZÁZEMÍ:** Žádné.

## DOPRAVA A SRAZ NA MÍSTĚ:

Sraz na autobusové zast. Balkán nebo Spojovací.

## KONTAKTNÍ ÚDAJE PRO OBJEDNÁNÍ:

**Mgr. Petr Dolenský**

**tel.: 733 764 980**

**e-mail: petr@asociaceampi.cz**

# Vokovické sady



## POPIS MÍSTA:

Rozsáhlé Sady ve Vokovicích byly založeny v padesátých letech 20. století. Největší z nich, Sady na Krutci, se nachází v přírodním parku Šárka - Lysolaje nedaleko přírodní památky Jenerálka, a jedná se vlastně o 4 sady – dva jabloňové, jeden slivoňový a jeden třešňový. V současnosti jsou v sadech zmlazovány stromy staré a dosazovány mladé. Také je zde využíváno stádo ovcí ke spásání trávy a tím i k udržení a rozšíření původního lučního charakteru sadů.

## ADRESA MÍSTA:

Praha 6 – Vokovice, oblast okolo ulice na Krutci.  
GPS: 50.1035303N, 14.3490539E

## PROVOZOVATEL:

odbor ochrany životního prostředí Magistrátu  
Hlavního města Prahy

## WEBOVÉ STRÁNKY PROVOZOVATELE:

<http://www.praha-priroda.cz/ovocne-sady-a-aleje/sady-a-aleje-dle-katastru/vokovice/na-krutci/>

## NÁZEV PROGRAMU:

**Co se děje ve Vokovických sadech**

## OBSAH PROGRAMU:

Prohlídka a objevování krásných sadů. Povídání o historii sadů i jejich současném stavu, tradičních i netradičních odrůdách ovoce a způsobech jeho zpracování, péči o stromy, o významu ovocných sadů ve městě. Sběr a ochutnávání ovoce, moštování přímo v sadu a ochutnávka čerstvě vyrobeného moštu. Dle domluvy je možné zařadit i prohlídku sousedního Sadu na Červeném vrchu a Vokovické třešňovky.

**DÉLKA PROGRAMU:** 1,5 hod

**CÍLOVÁ SKUPINA:** žáci MŠ, ZŠ a SŠ

**TERMÍN NÁVŠTĚVY:** celoročně, září–říjen

## VYBAVENÍ PRO ÚČASTNÍKY:

Oblečení a obuv do terénu, košík na ovoce, hrnek na mošt.

**ZÁZEMÍ:** Žádné.

## DOPRAVA A SRAZ NA MÍSTĚ:

Dle domluvy sraz na tramvajové zastávce Červený vrch nebo zastávce autobusu č. 225 Na Pastvinách.

## KONTAKTNÍ ÚDAJE PRO OBJEDNÁNÍ:

**Mgr. Petr Dolenský**

**tel.: 733 764 980**

**e-mail: petr@asociaceampi.cz**





# Dobrá farma Máslovice



## POPIS MÍSTA:

Historie velice sympatické Dobré farmy Máslovice sahá do 19. století. Rodinný pokračovatel, mladý farmář Vojtěch Sýkora, hospodaří na pozemcích o rozloze 16 ha. Jeho zásadou je šetrné zacházení s přírodními zdroji a hospodaření v souladu s přírodou. Farma dodává na trh nejvíce brambory, dýně, cukety a patizóny a v menší míře veškerou sezónní zeleninu a ovoce. V živočišné výrobě se zde chovají v zatím malém počtu slepice, králíci a ovce. Farma pořádá samosběrné a společenské akce, kde si mohou lidé přijet sklídit a ochutnat vše, co se na farmě vyprodukuje.

## ADRESA MÍSTA:

Na Vartě 75, 250 69 Máslovice

## WEBOVÉ STRÁNKY PROVOZOVATELE:

[www.dobrafarma.cz](http://www.dobrafarma.cz)

## KONTAKTNÍ ÚDAJE PRO OBJEDNÁNÍ:

Markéta Hrnčálová

tel. 721 626 536

email: [marketa.hrnkalova@ekocentrum.cz](mailto:marketa.hrnkalova@ekocentrum.cz)

## NÁZEV PROGRAMU:

**Pěstujeme zeleninu na zahradě i na poli**

## OBSAH PROGRAMU:

Interaktivní prohlídka farmy, ukázka zemědělských strojů i toho, jak funguje kompostárna. Je možné vzít do ruky nástroje a zapojit se do zemědělských prací dle sezóny (např. příprava půdy, sázení, pletí, sklizeň). Povídání o fungování a organizování komunitního hospodářství. Můžete na místě ochutnat i zakoupit bioprodukty. Po předchozí domluvě je možné obohatit exkurzi na farmě o návštěvu Muzea másla (prohlídka trvá cca půl hodiny).

**DÉLKA PROGRAMU:** 1,5 hod

**CÍLOVÁ SKUPINA:** žáci MŠ, ZŠ a SŠ

**TERMÍN NÁVŠTĚVY:** květen–červen, září–říjen

## VYBAVENÍ PRO ÚČASTNÍKY:

Oblečení do terénu, pevná obuv, za vlhkého a mokrého počasí ideálně pláštěnka a holínky, za teplého počasí pokrývka hlavy.

**ZÁZEMÍ:** Pitná voda, kompostovací toaleta, chatka.

## DOPRAVA A SRAZ NA MÍSTĚ:

MHD Praha – od metra Kobylisy každou hodinu autobus nebo poetický výletnický spoj - vlakem z Masarykova nádraží do Libčic nad Vltavou, dále přívozem přes řeku a naučnou stezkou 1,2 km do Máslovice ([www.maslovice.cz/web/cs/informace-pro-obcany/dopravni-spoj](http://www.maslovice.cz/web/cs/informace-pro-obcany/dopravni-spoj)).



## POPIS MÍSTA:

Návštěvníci Statku u Merlina mohou zblízka dobře poznat a v těsném kontaktu zažít, co ke statku a vesnici patří. Chovají se zde mnohá klasická domácí zvířata (koně, pony, ovce, kozy, slepice, kachny, husy), která zde žijí v symbióze se sebou navzájem i s lidmi. K vidění jsou i méně běžná, exotická zvířata (lamy, velbloud, klokan, papoušci, surikaty, nosál, drápkaté opičky).

## ADRESA MÍSTA:

Chyňava 84, 267 07

## WEBOVÉ STRÁNKY PROVOZOVATELE:

[www.statekumerlina.eu](http://www.statekumerlina.eu)

## KONTAKTNÍ ÚDAJE PRO OBJEDNÁNÍ:

Markéta Hrnčálová

tel. 721626536

email: [marketa.hrnkalova@ekocentrum.cz](mailto:marketa.hrnkalova@ekocentrum.cz)

## NÁZEV PROGRAMU:

**Hospodářská zvířata v akci**

## OBSAH PROGRAMU:

Interaktivní prohlídka statku, povídání o jednotlivých zvířatech (jaký užitek z nich máme), ukázka nářadí. Ochutnáte čerstvé kozí mléko. Po domluvě je možná úžasná procházka s lamami nebo kozami, můžete se také svézt na koních nebo ponících.

## DÉLKA PROGRAMU: 1,5 hod

## CÍLOVÁ SKUPINA: žáci MŠ, ZŠ a SŠ

## TERMÍN NÁVŠTĚVY: duben–červen, září–říjen

## VYBAVENÍ PRO ÚČASTNÍKY:

Oblečení do terénu, pevná obuv, za vlhkého a mokrého počasí pláštěnka a holínky, za teplého počasí pokrývka hlavy.

**ZÁZEMÍ:** Pitná voda, toalety (dámské, pánské + pro vozíčkáře), velká zahradní pergola nebo stola, kde může výklad pokračovat v případě deště.

## DOPRAVA A SRAZ NA MÍSTĚ:

Autobus od metra Praha – Zličín (přes Beroun) nebo autobus od metra Praha – Dejvická (přes Unhošť).

# Usedlost Medník



## POPIS MÍSTA:

Zemědělsko-řemeslné hospodářství malorolníka Václava Bednáře se nachází jižně od Prahy na území sevřeném řekou Vltavou a Sázavou, v členité krajině středočeské pahorkatiny na okraji obce Závist. Na loukách a pastvinách o ploše 10 ha se hospodaří ekologicky a tradičně po způsobu našich předků. Hospodářství se skládá z chalupy, přilehlých hospodářských stavení, sadu, zeleninových záhonů, výběhů pro drůbež a pastvin pro krávu, koně, kozy a ovce. Většina zvířat je zvyklá na kontakt s lidmi a zvláště s dětmi.

## ADRESA MÍSTA:

Třebsín-Závist 69, Netvořice, 25744,  
GPS: 49.8559797N, 14.4473992E

## PROVOZOVATEL:

Václav Bednář

## WEBOVÉ STRÁNKY PROVOZOVATELE:

[www.usedlost.cz](http://www.usedlost.cz)

## KONTAKTNÍ ÚDAJE PRO OBJEDNÁNÍ:

Markéta Hrnčálová

tel. 721626536

email: [marketa.hrnkalova@ekocentrum.cz](mailto:marketa.hrnkalova@ekocentrum.cz)

## NÁZEV PROGRAMU:

**Život na statku**

## OBSAH PROGRAMU:

Prohlídka statku, povídání o jednotlivých zvířatech (ustájení, denní režim, jak se chovají a jaký užitek z nich máme), ukázky zemědělského náčiní a vybavení truhlářské a tesařské dílny s dobových nářadím. Po domluvě možnost povození na koni či ochutnávka a zakoupení domácích mléčných produktů.

## DÉLKA PROGRAMU: 1,5 hod

## CÍLOVÁ SKUPINA: žáci MŠ, ZŠ a SŠ

## TERMÍN NÁVŠTĚVY: duben–červen, září–říjen

## VYBAVENÍ PRO ÚČASTNÍKY:

Oblečení do terénu, pevná obuv, za mokrého a vlhkého počasí pláštěnka, za teplého počasí pokrývka hlavy.

**ZÁZEMÍ:** Pitná voda, toalety, venkovní sezení, stola, kde může výklad pokračovat v případě deště.

## DOPRAVA A SRAZ NA MÍSTĚ:

Autobusem MHD z nádraží Praha-Smíchov do zast. Závist, U Křížku (45 min). Nebo vlakem do zast. Petrov u Prahy, 4 km po turistické značce (zelená, směr Závist u Třebsína, dále podle GPS).

# Spolkový obchod obŽIVA



## POPIS MÍSTA:

První spolkový bioobchod v Praze. Zprostředkovává svým členům přístup k lokálně produkovaným biopotravinám a snaží se při tom být co nejvíce bezobalový. Sdružuje dodavatele (ekozemědělce, zpracovatele a výrobce) a spotřebitele a vytváří mezi nimi přímé spojení bez prostředníků. Vybudování a provoz spolkového obchodu je financováno z investičních příspěvků a členských příspěvků členů spolku. To umožňuje dodávat zboží za nákladové ceny, tedy bez marže.

## ADRESA MÍSTA:

Bar/ák, Za Poříčskou branou 7, Praha 8 – Karlín  
GPS: 50.0907297N, 14.4401889E

## PROVOZOVATEL:

Spolek živá obŽIVA

## WEBOVÉ STRÁNKY PROVOZOVATELE:

[www.obziva.cz](http://www.obziva.cz)

[www.facebook.com/obchodobZIVA](https://www.facebook.com/obchodobZIVA)

## NÁZEV PROGRAMU:

**Nakupování trochu jinak**

## OBSAH PROGRAMU:

Exkurze do prvního spolkového obchodu s biopotravinami, který se snaží také být co nejvíce bezobalový. Sdružuje dodavatele (zemědělce, zpracovatele a výrobce) a spotřebitele a vytváří mezi nimi přímé spojení, tedy bez prostředníků, což umožňuje nakupovat zeleninu, sýry, uzeniny, cukrovinky či kosmetiku za nákladové ceny.

**DÉLKA PROGRAMU:** 1,5 hod

**CÍLOVÁ SKUPINA:** 1.-2. stupeň ZŠ a SŠ

**TERMÍN NÁVŠTĚVY:** celoročně

## VYBAVENÍ PRO ÚČASTNÍKY:

Oblečení do města.

**ZÁZEMÍ:** Operativně je k dispozici kryté zázemí kavárny včetně sociálního zařízení.

## DOPRAVA A SRAZ NA MÍSTĚ:

Metro C, stanice Florenc

## KONTAKTNÍ ÚDAJE PRO OBJEDNÁNÍ:

**Petr Dolenský**

tel.: 733 764 980

e-mail: [petr@asociaceampi.cz](mailto:petr@asociaceampi.cz)



# Pole u dubu



## POPIS MÍSTA:

Malá ekologická farma založená v roce 2019 Davidem Ježkem. David pěstuje a zpracovává nektarodárné a pylodárné bylinky, chová včely, obnovuje staré aleje a vytváří vodní tůň, to vše na krásném pozemku nedaleko letiště Točná. Více o něm se můžete dozvědět z webu, FB nebo i pořadu ČT Nedej se

## ADRESA MÍSTA:

Pole se nachází nad letištěm Točná u pražských Cholupic  
GPS souřadnice: 49.9809089N, 14.4230947E,

## PROVOZOVATEL:

David Ježek

## WEBOVÉ STRÁNKY PROVOZOVATELE:

[www.farmarjezek.cz](http://www.farmarjezek.cz)  
[www.facebook.com/farmarjezek](https://www.facebook.com/farmarjezek)

## KONTAKTNÍ ÚDAJE PRO OBJEDNÁNÍ:

**Mgr. Petr Dolenský**  
**tel.: 733 764 980**  
**e-mail: petr@asociaceampi.cz**

## NÁZEV PROGRAMU:

**Výlet na květinovou farmu**

## OBSAH PROGRAMU:

Během programu se seznámíme s provozem farmy i příběhem farmáře Davida Ježka, budeme se věnovat poznávání nektarodárných rostlin dle semínek a květů i jejich opylovačů a zapojíme se do sezónních činností (sběr semínek nebo květů rostlin apod.), ochutnáme místní vynikající med a nezapomeneme ani na pohled na krajinu v okolí pole.

**DÉLKA PROGRAMU:** 1,5 - 2 hod

**CÍLOVÁ SKUPINA:** žáci MŠ, ZŠ a SŠ

**TERMÍN NÁVŠTĚVY:** dopolední hodiny květen, červen, září.

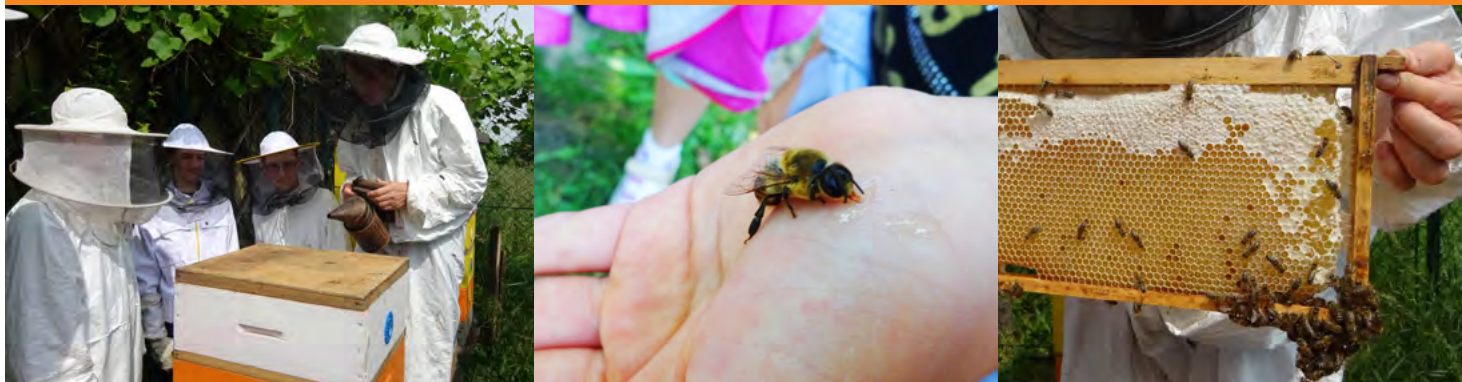
## VYBAVENÍ PRO ÚČASTNÍKY:

Oblečení do terénu a dle počasí. V den exkurze doporučujeme delší rukáv a absenci parfémů, pleteného a fleecového oblečení (přítomnost včel).

**ZÁZEMÍ:** paletové sezení, možnost obědu u ohně.

## DOPRAVA A SRAZ NA MÍSTĚ:

Sraz ideálně přímo na poli, kam je nejlépe se dostat pěšky cca 20 minut z konečné stanice autobusu 341 Točná, viz trasa dle <https://mapy.cz/s/lagomehaso>. Po skončení programu je možné pokračovat po červené turistické značce na zastávku Na Beránku v Modřanech a celou akci pojímat jako dopolední výlet.

**POPIS MÍSTA:**

Dagmar Šormová je jednatelkou Včelařského spolku pro Prahu a okolí, zakládající člen spolku Hradčanské včely, učitelkou včelařství, obhospodařuje mj. včelnice na Praze 5, dále pomáhá pořádat včelařské přednášky, od roku 2012 dělá zážitkové programy pro děti jako medobraní a návštěvy u úlů, med z Vidoule byl vyhlášen medem roku 2016.

**ADRESA MÍSTA:**

Včelnice se nachází v areálu bývalého autocampu, kolonie Hliník  
Gps souřadnice: 50.0669939N, 14.3470194E

**PROVOZOVATEL:**

Dagmar Šormová

**KONTAKTNÍ ÚDAJE PRO OBJEDNÁNÍ:**

**Mgr. Petr Dolenský**

**tel.: 733 764 980**

**e-mail: petr@asociaceampi.cz**

**NÁZEV PROGRAMU:**

**Včelaření ve stínu golfu**

**OBSAH PROGRAMU:**

Během návštěvy u včelích úlů si řekneme něco o stanovišti a vyzkoušíme vás z vašich znalostí o včelách. V hlavní části programu se rozdělíme na dvě skupiny - jedna skupina se vždy po oblečení se do ochranných obleků podívá do úlů na včelí dílo i chování včel, dobrovolníci si mohou potěžit rámeček se včelami, pochovat trubce, druhá skupina se bude prakticky i s pomocí ochutnávky věnovat včelím produktům.

**DÉLKA PROGRAMU:** 1,5–2 hod

**CÍLOVÁ SKUPINA:** žáci MŠ, ZŠ a SŠ

**TERMÍN NÁVŠTĚVY:**

Dopolední hodiny květen, červen, září.

**VYBAVENÍ PRO ÚČASTNÍKY:**

Oblečení do terénu a dle počasí. V den exkurze doporučujeme delší rukáv a absenci parfému, pleteného a fleecového oblečení.

**ZÁZEMÍ:** žádné

**DOPRAVA A SRAZ NA MÍSTĚ:**

Sraz za Trabant Muzeem ( Plzeňská 290/215b, 15000 Praha 5 - Motol) dle přiložené mapky (na silnici u Restaurace Železná Parma) <https://mapy.cz/s/funajerodo>.

**POPIS MÍSTA:**

Dagmar Šormová je členkou spolku Hradčanské včely, učitelkou včelařství, obhospodařuje mj. včelnice na Praze 5, dále pomáhá pořádat včelařské přednášky, od roku 2012 dělá zážitkové programy pro děti jako medobraní a návštěvy u úlů, med z Vidoule byl vyhlášen medem roku 2016.

**ADRESA MÍSTA:**

Včelnice se nachází na náhorní plošině svědecké hory Vidoule, nad východním úbočím nad ulicí Na Pomezí na Praze 5  
50°03'35.8"N 14°22'02.3"E

**KONTAKTNÍ ÚDAJE PRO OBJEDNÁNÍ:**

**Mgr. Petr Dolenský**

**tel.: 733 764 980**

**e-mail: petr@asociaceampi.cz**

**NÁZEV PROGRAMU:**

**Včelaření s výhledem**

**OBSAH PROGRAMU:**

Během návštěvy u včelích úlů si řekneme něco o lokalitě Petřina/Vidoule a o včelách si nejprve popovídáme, také o ekologickém významu včel. V hlavní části programu se rozdělíme na dvě skupiny - jedna skupina se vždy po oblečení se do ochranných obleků podívá do úlů na včelí dílo i chování včel, dobrovolníci si mohou potěžit rámeček se včelami, pochovat trubce, druhá skupina se bude prakticky i s pomocí ochutnávky věnovat včelím produktům.

**DÉLKA PROGRAMU:** 1,5–2 hod

**CÍLOVÁ SKUPINA:** žáci MŠ, ZŠ a SŠ

**TERMÍN NÁVŠTĚVY:**

Dopolední hodiny květen, červen, září.

**VYBAVENÍ PRO ÚČASTNÍKY:**

Oblečení do terénu a dle počasí. V den exkurze doporučujeme delší rukáv a absenci parfémů, pleteného a fleecového oblečení.

**ZÁZEMÍ:** žádné

**DOPRAVA A SRAZ NA MÍSTĚ:** Od Anděla autobusem 123 do zast. Průchova a dále pěšky cca 400 m. Z metra B Jinonice bussem 149 stanice Vidoule a dále pěšky 650 m. Sraz nejlépe v ohybu ulice Na Pomezí u cedule POZOR provoz chodci ve vozovce. 50°03'37.3"N 14°22'06.1"E



## POPIS MÍSTA:

Včelařský spolek pro Prahu 6 a 7 disponuje jako jediný spolek v Praze provozuje vlastní spolkovou včelnicí, která je určena nejen začínajícím včelařům, ale i těm zkušeným. Od dubna do června nabízíme exkurze na včelnicí dětem všech věkových kategorií (a možná později budoucím včelařům a včelačkám). Taky spolek nabízí návštěvu školy s povídáním o včelách během školního roku.

## ADRESA MÍSTA:

Drnovská 507/73 Praha 6, areál Výzkumného ústavu rostlinné výroby v.v.i.

GPS: 50.0864894N, 14.3021006E

## PROVOZOVATEL:

Včelařský spolek pro Prahu 6 a 7

## WEBOVÉ STRÁNKY PROVOZOVATELE:

[www.vcelarivpraze.cz](http://www.vcelarivpraze.cz)

## FACEBOOK:

<https://www.facebook.com/V%C4%8De-la%C5%99sk%C3%BD-spolek-pro-Prahu-6-a-7-108074130901436>

## KONTAKTNÍ ÚDAJE PRO OBJEDNÁNÍ:

**Mgr. Petr Dolenský**

**tel.: 733 764 980**

**e-mail: [petr@asociaceampi.cz](mailto:petr@asociaceampi.cz)**

## NÁZEV PROGRAMU:

**Výzkumné včely**

## OBSAH PROGRAMU:

Program je vždy uzpůsoben věkové kategorii návštěvníků. Malé návštěvníky nejdříve seznámíme s tím, jak vypadá takový včelí den, kdo všechno v úlu bydlí a jak si mezi sebou dělí práci. Náležitě vybaveni ochrannými obleky se děti budou moci podívat do úlu. U starších dětí si povíme i o ekologickém významu včel. Dobrovolníci si mohou obtěžkat rámeček se včelami, pochovat trubce, ochutnat či zakoupit včelí produkty.

**DÉLKA PROGRAMU:** 1,5–2 hod

**CÍLOVÁ SKUPINA:** žáci MŠ, ZŠ a SŠ

## TERMÍN NÁVŠTĚVY:

Dopolední hodiny duben–červen.

## VYBAVENÍ PRO ÚČASTNÍKY:

Oblečení do terénu dle aktuální předpovědi počasí. V den exkurze doporučujeme pevnou obuv, delší rukáv a absenci parfémů, pleteného a fleecového oblečení.

**ZÁZEMÍ:** Pitná voda, WC, venkovní sezení, záze mí v případě deště – krytá pergola.

## DOPRAVA A SRAZ NA MÍSTĚ:

BUS 225 zastávka Nádraží Ruzyně. Dále pěšky ulicí Drnovská k Výzkumnému ústavu rostlinné výroby v.v.i. a od vrátnice dle navigace ke vchodu Spolkové včelnice. Časová náročnost cca 15 min.